

Repères

10 ans de l'Espace Topographie de l'Art

19 mars - 1 mai

Année 15

Philippe Apeloig

José Damasceno

Horst Haack

Joana Hadjithomas & Khalil Joreige

Marcel Katushevski

Christian Marclay

Dora Maurer

Makoto Ofune

Maria-Carmen Perlingeiro

Catherine Rebois

Vera Röhm

Chen Zhen

Du mercredi au dimanche de 15h à 19h

Entrée libre

Espace Topographie de l'art

15, rue de Thorigny

75003 Paris

t. 01 40 29 44 28

www.topographiedelart.com

Aujourd'hui, dix ans après son ouverture, l'Espace Topographie de l'art réunit dans cette exposition quelques artistes qui ont jalonné son histoire. Ce sont des repères qui marquent les diverses étapes de sa construction et de l'édification de son identité. Elles dévoilent sa singularité, sa démarche et son engagement envers l'art contemporain.

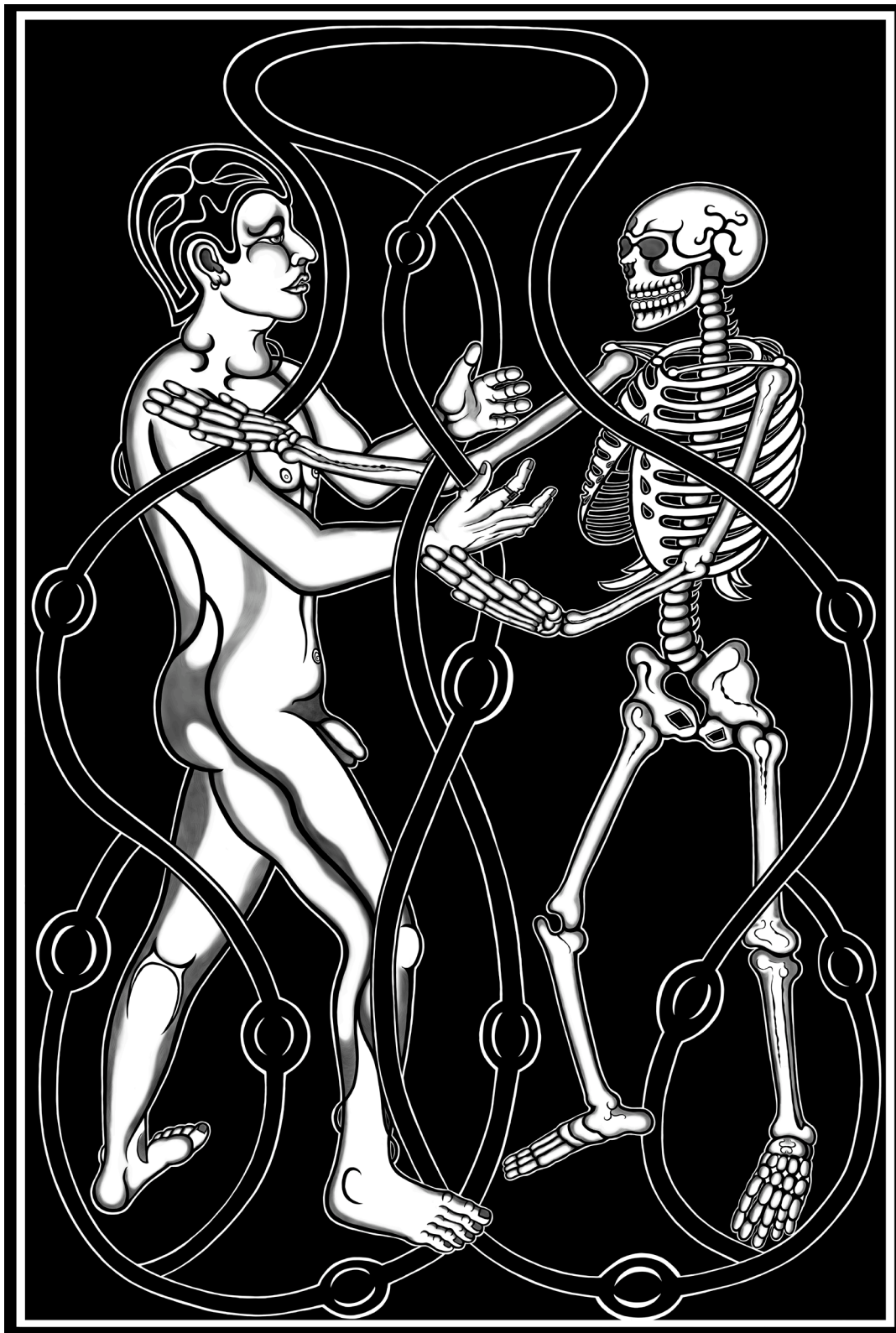
Situé dans le quartier du Marais entre musées et galeries d'art, sa singularité s'affiche d'abord par son architecture. Sa structure en fer, verre et bois, ses murs en pierre et ses sols en pavés ayant été sauvegardés confèrent à l'Espace une atmosphère atypique et unique. Cette particularité architecturale entraîne une interaction avec les oeuvres exposées suscitant une lecture originale du travail présenté.

La spécificité de l'Espace se retrouve aussi dans son fonctionnement. Seulement trois ou quatre expositions sont organisées par année. Chaque événement étant ainsi conduit sur une période assez large afin de le rendre, par sa durée, accessible au plus grand nombre.

Sa programmation, étant à la fois créée de manière indépendante et en collaboration avec d'autres institutions, permet une grande synergie entre différents lieux à Paris et à l'étranger. Cela étant surtout le cas par une collaboration régulière avec le Festival d'automne à Paris et par d'autres échanges ponctuels qui ont eu lieu, comme par exemple, avec la Kunsthalle de Fribourg en Suisse, le Musée de la ville à Lisbonne, la Maison de la culture de Metz et le SESC à São Paulo.

Les œuvres ici présentées démontrent le parti pris de la multiplicité et de l'ouverture qui caractérise l'art d'aujourd'hui. Elles témoignent les engagements intellectuels et esthétiques qui ont situé et dirigé la structuration de cet Espace.

Adon Peres



Parmis les Corps, Tirages DURATRANS - Collage sur plexi diffusant 5 mm, 120 x 200 cm, 2010.



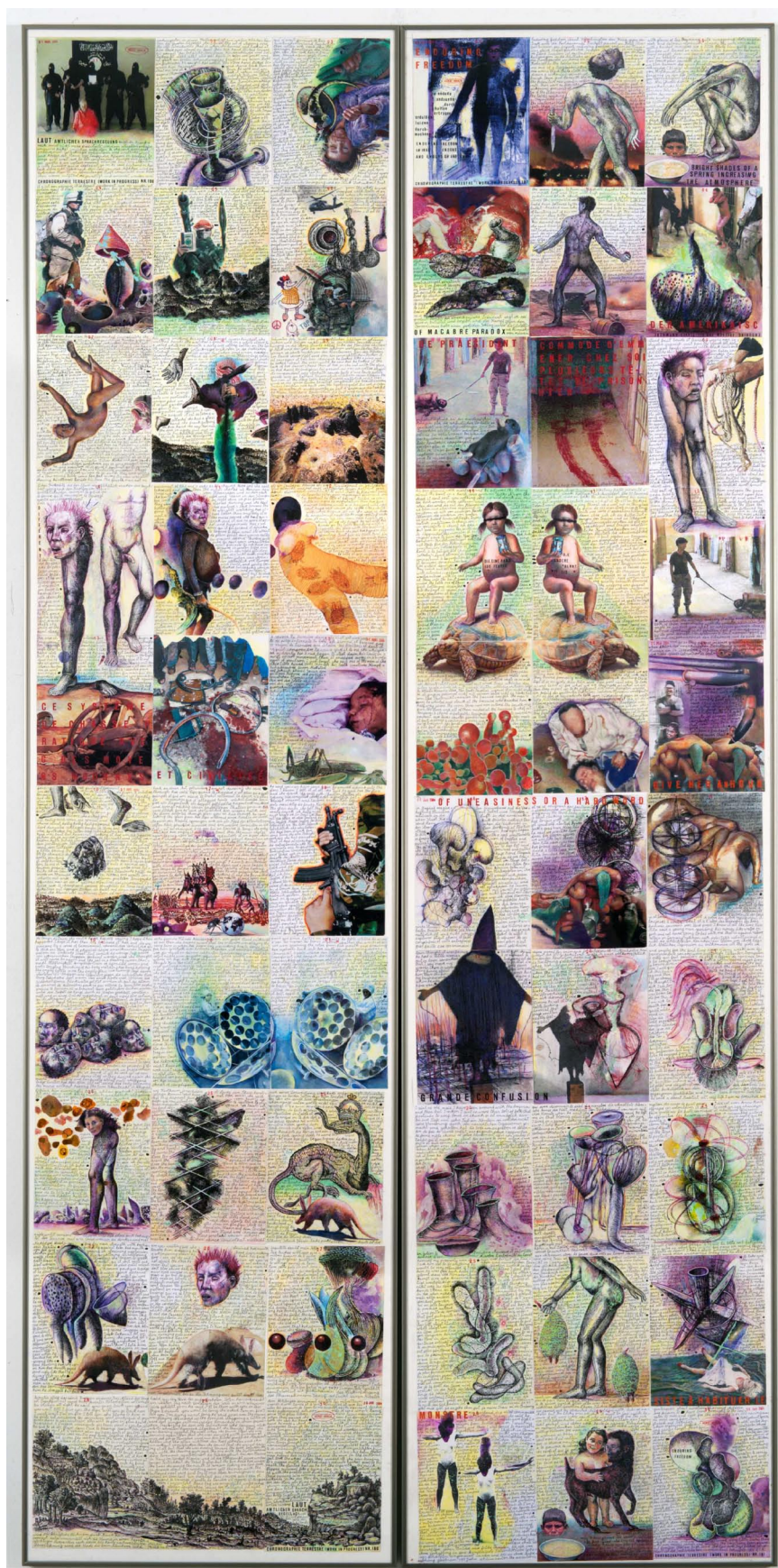
Couverture du catalogue de l'exposition, 2011.

José Damasceno



Semelles découpées dans magazines de l'oeuvre *Projection*, 2010.

Horst Haack



Chronographie Terrestre (Work in Progress), dessin par transfert, gouache, encre de chine, photo et collage, 225 x 54 cm, 1981-2011.

Joana Hadjithomas & Khalil Joreige



Wonder Beirut n°1, Histoire d'un photographe pyromane, Tirage photo sous diasec, 70 x 105 cm, 1988-2006, Courtesy: Galerie In Situ / Fabienne Leclerc.

Marcel Katuchevski



Sans Titre, mine de plomb, 170 x 75 cm, 2010.

Christian Marclay



Série Body Mix, pochettes de vinyles, 55,9 x 79,4 cm, 1991, Courtesy Paula Cooper Gallery.

Dora Maurer



8 standard colours, acrylique sur toile, 62 x 62 cm, 1993.

Makoto Ofune



WAVE#83, peinture sur papier, 53 x 45 cm, 2010.

Maria-Carmen Perlingeiro



Torse, albâtre et feuilles d'or, Hauteur 60 cm, 2010.

Catherine Rebois



Le Loup, photographie argentique, 80 x 120 cm, 2010.

Vera Röhm



Wald der Ergänzungen, bois d'orme et plexiglas, 16 ergänzungen, 236 x 16,5 x 16,5 cm chacun, 2005-2009.

Chen Zhen



Crystal Landscape of Inner Body (Buffle), cristal, métal, verre, 95 x 70 x 190 cm, Collection privé, 2000. Photo: Ela Bialkowska.

Contact Presse :

Nicolas Leto
nicolasleto@yahoo.fr

Espace Topographie de l'art
15, rue de Thorigny
75003 Paris
t. 01 40 29 44 28
www.topographiedelart.com